

INFORMATIONSNABEND

FÜR ELTERN ZUM SCHULANFANG 2025

Herzlich willkommen in der
Albert-Schweitzer-Schule Mörfelden!



INFORMATIONENABEND 2025

- Schulfähigkeit und Einschulung
- Übergang KiTa → Schule
- Vorstellung der Albert-Schweitzer-Schule
- Ihre Anliegen



Schulfähigkeit

- schulpflichtig in Hessen:
 - alle Kinder, die bis zum 30.6.25 das sechste Lebensjahr vollenden
 - „schulfähig“ bedeutet:
 - notwendiger körperlicher, geistiger und sozial-emotionaler Entwicklungsstand für Unterricht in der Grundschule
 - deutsche Sprachkenntnisse
- ➔ große alters- und entwicklungsmäßige Bandbreite normal!



Entscheidung über die Schulfähigkeit

- Schulanmeldung 2024 – Sprachscreening ✓
- Ärztliche Untersuchung ✓
- Gespräche mit KiTa ab jetzt
- Schultag/Probekunde im Mai
- Bei Bedarf: Gespräch / Schultest mit Frau Pfeffer

➔ **Entscheidung der Schulleitung**



Organisation

Kennenlerntag / Probestunde

7. und 14. Mai

→ Termin werden allen Eltern per Brief am 25.03. 25 mitgeteilt, KiTas wurden ebenfalls informiert

- 1 Stunde Unterricht in der Kleingruppe
 - Wir singen, spielen, malen, basteln und lesen gemeinsam.
 - Je zwei erfahrene Lehrkräfte leiten an und beobachten.
 - Fragen und Anliegen der Kinder, Elternfragebogen in der Wartezeit: Mit wem sollte Ihr Kind in eine Klasse (**Betreuung oder Schulweg**)? Welche Sorgen und Fragen haben Sie noch?

- im Anschluss (interne) Beratung

- Austausch Beobachtungen zur Sprache, Motorik und Wahrnehmung mit Schulleitung
- Rücksprache mit Bürgermeister-Klingler-Schule wg. Vorklasse
- Einladungen zum Gespräch mit Frau Pfeffer oder Einladung zur Einschulung



Organisation

Rückstellung?

→ Verbleib im Kindergarten (in Mörfelden sehr selten möglich)

→ Besuch der Vorklasse

Bürgermeister-Klingler-Schule: Frau Seemann



Was ist die Vorklasse?

Raum und Zeit für Entwicklung :

- - Selbstvertrauen und Selbstbewusstsein
 - Sozialverhalten
 - Konzentration und Ausdauer
 - Grob- und Feinmotorik
 - Sprachkenntnisse
 - Zahlen- und Mengenverständnis
 - Arbeitstechniken zur Vorbereitung auf die 1. Klasse
- ➔ Wechsel von Spiel- und Arbeitsformen gekennzeichnet.
- ➔ in der Gesamtgruppe und in Kleingruppen



Infobriefe Einschulung

erst im Juli!

- Information über Klasseneinteilung (1a, 1b)
- Materiallisten
- Schulwegeplan
- Info zur Klassenlehrerin am ersten Schultag



Was braucht mein Kind?

➔ Materialliste im Juli

- nur das Material packen, das auf der Liste steht (je aufgeräumter, desto besser)
- Turnbeutel: große Öffnung
- **dicke** Stifte mit passendem Spitzer
- Brotdose und auslaufsichere Flasche
- Hilfe beim Aufräumen



Einschulung

Dienstag, 19. August 2025, 9:30 Uhr

Einschulungsfeier im Bürgerhaus

- vor der Feier: Gottesdienst?
- (kleine) Aufführung der Patenklassen
- kurze Rede der Schulleitung
- Vorstellung der Klassenlehrerinnen
- Einteilung der Klassen
- Gang zurück in die Schule, (Toilette?)

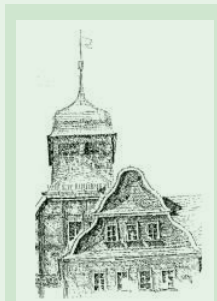
Der erste Unterricht

- Kinder gehen mit ihren Lehrerinnen in die Klassen (Altbau, EG)
- ca. 1 Stunde Unterricht
- währenddessen Elterncafé EG oder im Hof , Kontaktliste, Info Förderverein etc.
- Rückkehr aus den Klassen, Fotos, Feier mit der Familie und 1. Hausaufgabe ☺



INFORMATIONENABEND 2025

- Schulfähigkeit und Einschulung
- Übergang KiTa → Schule
- Vorstellung der Albert-Schweitzer-Schule
- Ihre Anliegen



Zusammenarbeit Kita / Schule

- erste Kontakte im Herbst (insbesondere Vorlaufkurs)
- Kitagespräche
- Hospitationen, Telefonate
 - Kita-AG, gemeinsame Fortbildungen
- Rückmeldungsgespräche im Herbst nach Einschulung

- „Schule spielen“
- vereinzelt Projekte zwischen Klassen und Kita



Hilfen zum Übergang

- → Heft „Fit für die Schule“ (Homepage) und per Post und Mail an alle KiTas bereits 2020

rBFZ Goetheschule

regionales sonderpädagogisches
Beratungs- und Förderzentrum

Goethestraße 1, 64521 Groß-Gerau

Telefon +49 6152 2618

Fax +49 6152 84431

Email [gosgg@goetheschule.itis-gg.de](mailto:gosg@goetheschule.itis-gg.de)

Internet www.goetheschule-online.de



Fit für die Schule!

Kompetenzen trainieren für die Schulfähigkeit

Hinweise für Eltern, Kindergärten und den Schuleingangsbereich

„Das **Nutzen und Trainieren aller Sinne** ist die Voraussetzung
für schulische Erfolge“



Tipps an Eltern (allgemein):

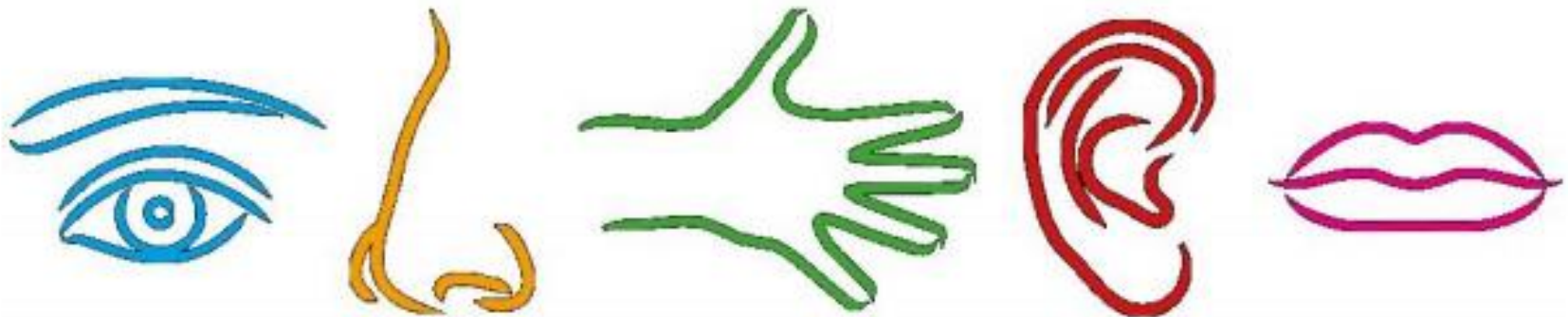
Ermöglichen Sie ihrem Kind **umfangreiche / abwechslungsreiche Erfahrungen**

Sprechen Sie mit ihrem Kind

Spielen Sie mit ihrem Kind

Lassen Sie ihr Kind **im Alltag mithelfen**

Haben Sie täglich **Zeit** für ihr Kind



Hilfen zum Übergang

- **Verlässlichkeit und Struktur**
 - Abläufe und Betreuung klären
 - Erreichbarkeit (Telefonnummer lernen)
 - Schlafenszeiten
 - Arbeitsplatz für das Kind?
- **Vertrauen in das Kind**
- **Vertrauen in die Schule**
- **Training des Schulweges zu Fuß**
 - Laufpartner
 - Gefahrenstellen
 - Verhaltensweisen im Straßenverkehr



Hilfen zum Übergang

- entspannte Atmosphäre, Zeit lassen → aber Zeitraum bis zur Einschulung nutzen
 - zuhören und sprechen (z.B. vorlesen, Was ist passiert?, Gespräche am Abendbrottisch)
 - Selbstständigkeit fördern (z.B. allein anziehen (Schuhe?), eigene Dinge erkennen, Zimmer aufräumen, Aufgaben im Haushalt)
 - Konzentration und Anstrengungsbereitschaft (z.B. Memory spielen, Domino, Puzzle → dabei bleiben, etwas fertig bearbeiten müssen)
 - Zählübungen (Tisch decken, vorher Teller, Messer etc. abzählen, wie viele Gläser stehen auf dem Tisch?, Würfelspiele)
 - Regeln anerkennen, Respekt vor anderen



Hilfen zum Übergang

- Grobmotorik –

- gehen, laufen, hüpfen, klettern, balancieren

- Feinmotorik

- malen, kneten, ausschneiden
- Papier reißen, falten
- Perlen auffädeln
- Mithelfen in der Küche...

→ Buchstaben, Zahlen müssen NICHT geübt werden (auch nicht das ABC-Lied – eher kontraproduktiv)



INFORMATIONSNABEND 2025

- Schulfähigkeit und Einschulung
- Übergang KiTa → Schule
- Vorstellung der Albert-Schweitzer-Schule
- Ihre Anliegen

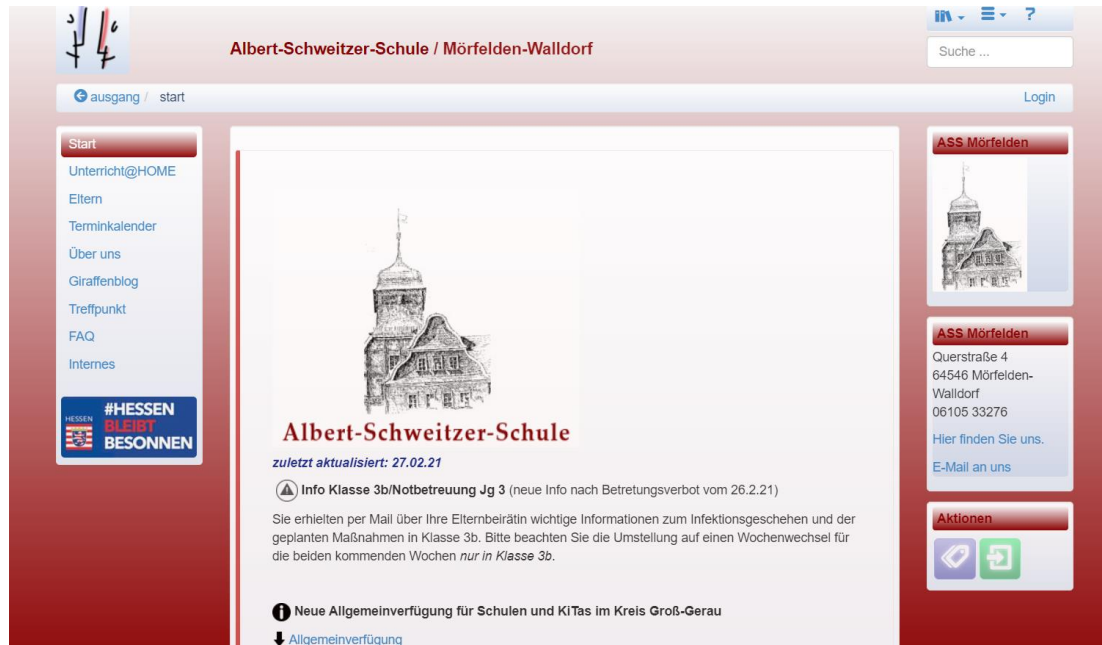


Unsere Schule - Homepage

<http://www.albert-schweitzer.moerfelden-walldorf.schule.hessen.de>

→ Aktuelles auf der Startseite , Terminkalender

→ Formulare und Vordrucke für Eltern



The screenshot shows the homepage of Albert-Schweitzer-Schule. The header includes the school name and a search bar. A navigation menu on the left lists various sections like 'Start', 'Unterricht@HOME', 'Eltern', 'Terminkalender', etc. The main content area features a large illustration of the school building and a news item titled 'Info Klasse 3b/Notbetreuung Jg 3' with a date of 27.02.21. A sidebar on the right contains contact information and social media links.

Albert-Schweitzer-Schule / Mörfelden-Walldorf

Suche ...

ausgang / start

Start

- Unterricht@HOME
- Eltern
- Terminkalender
- Über uns
- Giraffenblog
- Treffpunkt
- FAQ
- Internes

#HESSEN BLEIBT BESONNEN

ASS Mörfelden

ASS Mörfelden

Querstraße 4
64546 Mörfelden-Walldorf
06105 33276

Hier finden Sie uns.
E-Mail an uns

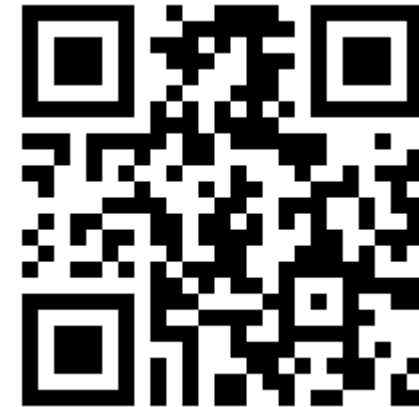
Aktionen

Info Klasse 3b/Notbetreuung Jg 3 (neue Info nach Betretungsverbot vom 26.2.21)

Sie erhalten per Mail über Ihre Elternbeirätin wichtige Informationen zum Infektionsgeschehen und der geplanten Maßnahmen in Klasse 3b. Bitte beachten Sie die Umstellung auf einen Wochenwechsel für die beiden kommenden Wochen *nur in Klasse 3b*.

Neue Allgemeinverfügung für Schulen und Kitas im Kreis Groß-Gerau

Allgemeinverfügung



Unser Förderverein

www.fass-moerfelden.de

Schauen Sie insbesondere auch in den
„Blog“ rein.

Wir freuen uns über Unterstützung!



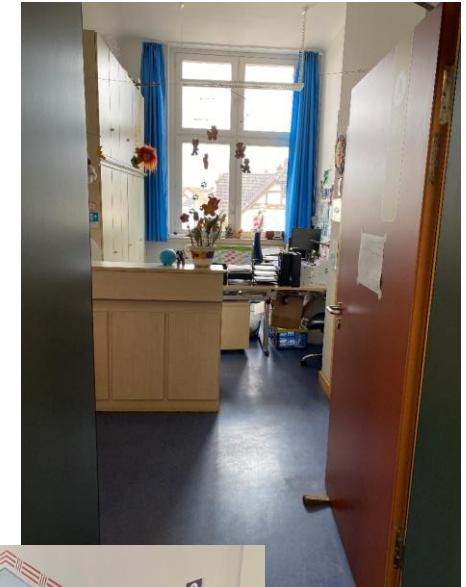
Unsere Schule – Unser Team

- **10 Klassen 2024/25:** ca. 250 Kinder
- Grundschullehrkräfte und Förderschullehrkräfte
- Schulleitung Frau Pfeffer, Stellvertretung Frau Spaethen
- Pädagogische Mitarbeiterinnen:
 - Schulsozialarbeiterin Frau Reitz (unabhängig, vom Kreis, Schweigepflicht)
 - Sozialpädagogin Frau Szymanska
- Schulassistentinnen
- Sekretärin **Frau Beyer**
- Hausmeister Herr Müller



Unsere Schule - Räume

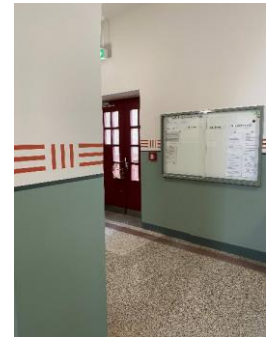
- **Altbau:**
 - 10 Klassenräume (Jahrgänge in einem Stockwerk)
 - 1. Stock Sekretariat und Schulleitung
 - Multifunktionsraum: Bücherei/Lager/Besprechung
 - Werkraum, kleine Küche



- **Container**
 - 2 Klassenräume



- **Neubau**
 - seit 2018 **Betreuung der Stadt**
 - vormittags Vorlaufkurse, Förderkurse



- **Raummangel...**



Unsere Schule - Bewegung

- Sportunterricht in der Kurt-Bachmann-Halle
- Schwimmen in der 3. Klasse im Hallenbad Groß-Gerau
- Radfahrausbildung in der 4. Klasse
- Schulhof für Pausen und „Hofsport“
- **Hofsportraum** mit Fahrgeräten, Skateboards, Stelzen, „Pferdeleinen“, Sandspielzeug etc....
- **Pausenhelfer** leiten Spiele an und leihen Spielgeräte in den Pausen aus.



Unsere Schule - Übergang

- Patenkinder aus den 3. Klassen
 - Rundgänge, Einführung in die Bücherei
 - gemeinsame Ausflüge
 - wöchentlich Lesetandems
 - gemeinsame Projekte und Sachunterricht
- Pausenhelfer, Streitschlichter
- Stille Pause in der Bücherei



Unsere Schule – Förderung Sprache

- Sprachförderung

- Sprachscreening 1,5 Jahre vor der Einschulung
- Sprachvorlaufkurs Deutsch im Vorschuljahr
- Intensivklasse und Intensivkurse Deutsch als Zweitsprache
- Förderkurse „Deutsch als Zweitsprache“ (DaZ 0 bis 3)

- Lesen:

- Schülerbücherei FASS Mittwoch durch Eltern
- Vorleseprojektstage (2x jährlich)
- Lesetandems mit Paten ab Klasse 2
- Verpflichtende Diagnose
- ab Klasse 2: Zugang zum Leseportal „Antolin“, nun auch „Leseo“



MINT

- Mathematik/Naturwissenschaften/Technik
 - Mathematikwettbewerb für Klassen 3 und 4
 - Forderkurs MINT für Jahrgang $3\frac{3}{4}$ (Mathematik und Programmieren)
 - 3 Tablet-Koffer – weitere bestellt
 - Internet-ABC-Schule 2021
 - sehr gute Ausstattung mit Forscherboxen, Material
- Medien: Zertifikat Internet-ABC-Schule
 - Medienbildungscurriculum 2019 und aktualisiert 2025
 - Jahrgang 3 und 4 Internetführerschein als Zusatzstunde
- Schullizenzen Anton, Antolin, Leseo etc.



Unsere Schule – Förderung fachlich

- Förderband (jahrgangsübergreifend) in der 1. Stunde
 - LRS 1 bis 4 (verschiedene Schwerpunkte: phonologischer Bewusstheit, Rechtschreibung, Lesen)
 - MaFö 1-4 (Matheförderung)
 - DaZ 1-3 (Deutsch als Zweitsprache)
 - pro Klasse je eine Förderstunde nur für Klassenlehrkraft geplant
- Unterstützung im Unterricht:
 - „Doppelsteckungen“
 - Schulassistenzen (über Elternantrag bei der sozialen Sicherung)
 - Förderteamsitzung 1x monatlich
- Team des Beratungs- und Förderzentrums
 - Diagnose und Beratung
 - „Vorbeugende Maßnahmen“
 - Förderkurse



Unsere Schule – Sozial-emotionale Förderung

- „Soziale Stunde“ und Konzept „Eigenständig werden“
 - in den Klassen 1 und 2 mit Schulsozialarbeiterin
 - In den Klassen 3 und 4 mit Klassenlehrerin, als Klassenrat
- UBUS
 - Unterrichtsbegleitung durch Sozialpädagogin Frau Szymanska
 - Tanz und Theater
 - Unterstützung von Eltern nichtdeutscher Herkunftssprache
- Unterstützung bei Schwierigkeiten sozial-emotional :
 - Klassenrat und Schülerrat
 - Beratungszentrum u.a. Förderschullehrkräfte
 - Schulpsychologin Frau Broescher
 - Kooperation mit der Erziehungsberatungsstelle in Groß-Gerau



Unsere Schule - Kooperation

- Städt. Betreuungsangebot 7:30 – 17:00 Uhr

→ **Ansprechpartner: Stadt**

- Ehrenamtl. Hausaufgabenhilfe Montag – Donnerstag 14 – 15 Uhr
- Bürgermeister-Klingler-Schule und KiTas
- Beratungs- und Förderzentrum Groß-Gerau
- Bertha-von-Suttner-Gesamtschule
- Erziehungsberatungsstelle Groß-Gerau



Unsere Schule - Orga

- Stundenanzahl

Deutsch	Mathe	SU	Sport	Musik/ Kunst	Reli/ Ethik / ISU	Soziales Lernen	Fördern
6	5	2	3	3	2	1	X?

- 1. Stunde: Förderband Mo/Di/Do/Fr
- Beginn 1. Stunde: **7:45** Uhr – Beginn 2. Stunde: **8:30** Uhr
- Ende 6. Stunde: **13:20** Uhr


➔ Krankmeldung per Schoolfox



Unsere Schule - Orga

- Stundenplan und Pausen
 - nicht immer zur 1. Stunde Start
 - Hofpausen: 9:30 Uhr bis 9:45 Uhr + 11:35 Uhr – 11:50 Uhr
 - Frühstück im Raum: 9:45 Uhr – 10:05 Uhr
- Symbole und Zeichen

Deutsch	Mathe	Sachunterricht	Sport	Musik
D	M	SU	Sp/Hof	Mu

Hausaufgaben	Arbeitsblatt	Arbeitsheft	Postmappe Info an Eltern
HA / 	AB	AH	



Orga

- Postmappe
 - Täglich kontrollieren
 - Briefe der Schule
 - „Versäumnisliste“
- Schulplaner DinA5
 - Hausaufgaben
 - Wichtige Infos und Kontaktdaten
 - Stundenplan
 - Schriftliche Entschuldigungen
 - Zugangsdaten digitale Übungsplattformen
 - ...



INFORMATIONSNABEND 2025

- Schulfähigkeit und Einschulung
- Übergang KiTa → Schule
- Vorstellung der Albert-Schweitzer-Schule
- Ihre Anliegen





**Wir freuen uns auf Ihre Kinder und
auf eine gute Zusammenarbeit in den
nächsten Jahren!**



angelika.pfeffer@ass-moerfelden.itis-gg.de
ASSVerwaltung@ass-moerfelden.itis-gg.de

